

**STONEREX TSEMENTPLAATIDE
ÜLDISED HOIUSTAMISE, KÄITLEMISE
JA HOOLDAMISE NÕUDED**

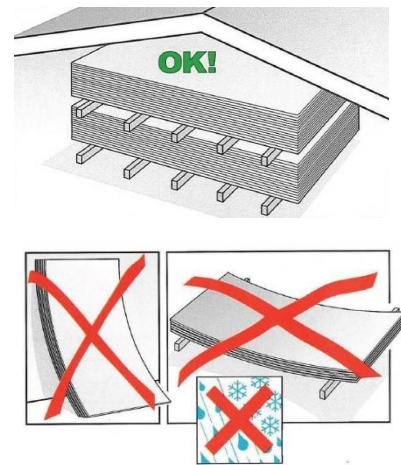
2020 / 08

Sisukord

1. StoneREX plaatide hoiustamine.....	3
2. Peamise käitlemisnõuded paigaldamise ajal	3
3. StoneREX plaatide hooldus	4
4. Perioodiline ülevaatus	4

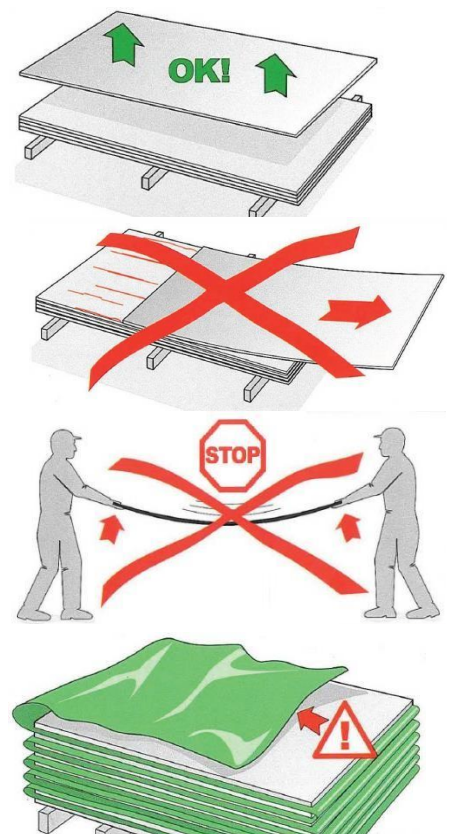
1. StoneREX plaatide hoiustamine

1. Enne paigaldamist tuleb plaadid ladustada sisetingimustes või katuse all nii, et neile ei pääse ligi vihm, liigne niiskus, lumi, tolmu ega otsene päikesekiirgus. Plaadid peavad olema kaitstud niiskuse ja tolmu eest. Plaatide transportipakendist selleks ei piisa.
2. Välitingimustes ladusta plaadid õigesti varikatuse alla ja eemalda pakkekile! Ladustatud plaatide paki ümber ja alt peab õhk saama vabalt liikuda.
3. Jälgi, et kattepresent kaitseb plaate sademete eest ka külgedelt.
4. Kahest nädalast pikema ladustamise korral tuleb kaubaalustel ladustatud plaate hoida kuivas ja ventileeritavas ruumis!
5. Üksteise peale võib ladustada maksimaalselt 2 alust töödeldud plaate.



2. Peamise käitlemisnõuded paigaldamise ajal

1. Plaatide ei tohi mööda alust lohistada, plaadid tuleb aluselt otse üles tõsta, et vältida alumiste plaatide kriimustamist ja kahjustamist.
2. Plaatide peab hoidma kandmise ajal vertikaalses asendis.
3. Plaatide ei tohi löigata ega puurida vihma või lume käes – plaadid ei tohi töötlemise ajal niiskeks saada. Tsementplaadid sisaldavad portland tsementi, löigates või puurides eraldub tolmu, mis reageerides niiskusega plaadi pinnal kivistub.
4. Samal põhjusel ei tohi plaate löigata paigaldatava fassaadi kõrval – tolmu võib sattuda juba paigaldatud plaatidele, reageerida niiskusega ning jätta plaatide pinnale püsivad kahjustused.
5. Kuivadelt plaatidelt tuleks löikamise ja puurimise tolmu eemaldada kohe suruõhu või tolmuimejaga või ettevaatlikult pehme lapiga pühkides. Jälgida, et selle käigus plaate ei kriimustata.
6. Plaatide löikamisel objektil tuleb lõikeservad värvida kaasa pandud värvi või sobiva niiskustõkkevahendiga. Värvimata servadest kogub plaat niiskust, tekkida võivad värvikahjustused ja värv võib hakata pragunema/kooruma.
7. Kui värvitud plaatide vahele on paigaldatud kaitsevaht, ei tohi seda plaatide vahelt enne paigaldamist eemaldada. Värvitud plaatide pind saab ilma kaitsevahuta kergesti kriimustatud. Kui kriimustused siiski tekivad, tuleks need ettevaatlikult parandada kaasa pandud värviga.
8. Vältida tuleb tugeva liimiga teibi kasutamist plaadi pealmisel pinnal. Kergema liimiga teipi mitte hoida üle 24h. Teibid võivad kahjustada plaadi pinda.
9. Vältige väiksemate plaatide löikamist kui 300 x 300 mm.
10. Pärast fassaadiplaatide paigaldamist on soovituslik fassaad voolava veega pesta, et eemaldada ehitustolmu ja võimalik tsemenditolmu, mida niisketel plaatidel kohe näha ei ole.



3. StoneREX plaatide hooldus

1. StoneREX plaadid vajavad vähest hooldust. Vähemalt kord aastas üle vaadata liitekohad, kinnitused ning tuulutusavad. Õigeaegne vigastuste ja puuduste likvideerimine pikendab fassaadi eluiga.
2. Juhul kui plaadid on määrdunud võib neid pesta veega, lisades pesuaineid, mis ei kahjusta viimistluskatet ega jäta jälgi. Ära kasuta abrasiivseid pesuvahendeid.
3. Juhul kui tsemenditolm on siiski jäänud plaadi pinnale ning kivistunud, võib plaate puhastada 10%-lise äädika ja vee lahusega – lahus kanda plaadi pinnale pehme riide või käsna, jätta mõjuma 5-10 minutiks ning pehmelt puhastada käsna ja jooksva veega. Plaatide ei tohi lasta kindlasti ära kuivada äädika lahusega. Korraldage seda protsessi keeruliste plekkide korral.
4. Pesta ei tohi StoneREX plaate kui plaatidele paistab otseselt päike või kui plaadid on kuumad.
5. Loodusliku kivipuruga kaetud StoneREX Granit või Premium Granit plaate võib pesta survepesuriga. Vältida liiga kõrge survega pesemist, minimaalne kaugus paneelidest u. 50cm. Enne pesemist võib kasutada sambla ja vetikate eemaldajaid. Kasutage külma vett.
6. Värvitud plaatide puhul kasutage voolavat vett, kui vaja ka kergetoimelist pesuvahendit ning pehmet käsna. Survepesurit ei ole soovitatav värvitud plaatide pesemiseks kasutada kuna liiga tugev surve või liiga lähedalt pesemine võib plaadi pinda kahjustada.
7. Enne suuri ja nähtavaid alasid katsetage alati väikest, silmapaistmatut piirkonda, veendumaks, et puhastusvahend ei mõjuta värvi.

4. Perioodiline ülevaatus

1. StoneREX fassaadiplaadid ei vaja oma eluea jooksul täiendavat hooldust või vajavad seda väga vähe. Olenevalt plaatide tüübist võib plaatide toon aja jooksul vähesel määral muutuda.
2. Soovitame igal aastal üle vaadata ventilatsiooniavad ja plaatide vuugid ning kruvide või neetide üldse kinnituse. Kahjustuste korral tuleks need parandada, et tagada plaatidele pikem eluiga.

Plaatidele, mille hoiustamise, käsitlemise ja paigaldamise nõudeid on rikutud, tootja garantii ei kehti.